

## ATEN Unizon

Plataforma de gestión centralizada AV



### Capacidad para monitorizar, controlar y administrar

ATEN Unizon™ es un software basado en un servidor que permite a los profesionales de AV y TI supervisar, controlar y gestionar de forma centralizada la matriz modular de ATEN y los dispositivos de terceros conectados a los controladores del sistema de control ATEN en cualquier momento y lugar.

[¡CONSIGA UNA VERSIÓN DE PRUEBA GRATUITA!](#)



## Monitorización de las condiciones del dispositivo

Monitorización y control en tiempo real de las condiciones del dispositivo para solución de problemas y mantenimiento.

### Detección de condiciones

Detecta automáticamente el estado de alimentación, la temperatura, el ventilador y el estado de conexión del dispositivo, de forma que pueda llevar a cabo las tareas de mantenimiento necesarias para evitar posibles fallos del dispositivo.

R302

Add Device ▼
Refresh

VM1600A
Actions
Upgrade
🗑️

<input type="checkbox"/>		Device	Health	Connection	Power Supply	Power Status	Fan	Temperature
<input type="checkbox"/>	1st	R409 ✖️🔊	!	●	●	●	●	●
<input type="checkbox"/>	1st	QAtest-1 ✖️🔊	—	●	—	—	—	—

More

VM6404H
Actions
Upgrade
🗑️

<input type="checkbox"/>		Device	Health	Connection	Temperature	Fan	IP Address
<input type="checkbox"/>	1st	33333_Louis VM6404H ✖️🔊	!	●	—	—	10.3.52.109
<input type="checkbox"/>	1st	VM6404H ✖️🔊	!	●	—	—	10.3.52.209

More

The screenshot shows the ATEN Control Center interface. At the top right, there is a notification bell icon with '94' and the text 'Hi, 123456'. Below this is a 'Logs / Notifications' panel with a 'Remove All' button. The panel contains several notifications:

- Device removed**: The user admin was una... Control Center > AIEN China 2019-04-15 18:05:31
- Device removed**: The user admin was una... Control Center > AIEN China 2019-04-15 17:57:35
- Location added**: The user admin has adde... 2019-04-15 17:54:25
- Location added**: The user admin has adde... 2019-04-15 17:54:15
- Location added**: The user admin has adde...

The main interface features a table of devices with columns for Device, Health, Connection, Temperature, Fan, and Power Status. There are 'Add Device', 'Refresh', and 'Search device name' buttons at the top. An 'Upgrade' button is also visible. The device list includes:

Device	Health	Connection	Temperature	Fan
M6404H	✓	●	●	●
M6404Herewr	✓	●	●	●
M1600A	!	●	—	—
Atest-1	—	●	—	—

#### Alertas y notificaciones

Reciba notificaciones al instante cuando se produzca cualquier problema en el dispositivo, de forma que pueda llevar a cabo las tareas necesarias para solucionar problemas y reducir el tiempo de inactividad.

#### Registro del sistema

Se registra el uso del dispositivo y los eventos anormales para poder analizar la capacidad de uso en el pasado y planificar la optimización en el futuro.

Time	Category	Severity	Event	Description
2019-04-14 08:31:57	Device trap	Information	Device name synchronized	The name for de fully.
2019-04-14 08:31:57	Device trap	Information	Device name synchronized	The name for de fully.
2019-04-14 08:31:57	Device trap	Information	Device name synchronized	The name for de fully.
2019-04-14 00:00:00	System Task	Warning	Unable to start schedule	The server was u
2019-04-14 00:00:00	System Task	Warning	Unable to start schedule	The server was u
2019-04-14 00:00:00	System Task	Warning	Unable to start schedule	The server was u
2019-04-13 08:32:10	Device trap	Information	Device name synchronized	The name for de d successfully.
2019-04-13 08:32:10	Device trap	Information	Device name synchronized	The name for de d successfully.
2019-04-13 08:32:08	Device trap	Information	Device name synchronized	The name for de fully.
2019-04-13 08:32:08	Device trap	Information	Device name synchronized	The name for de fully.

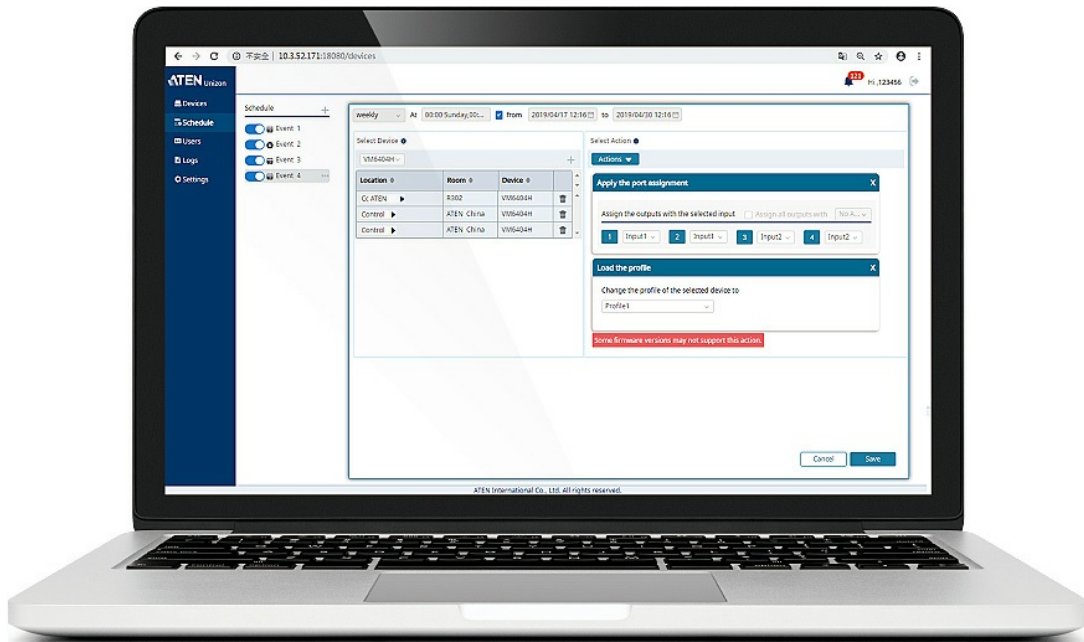


## Programación y control global

Realice y programe tareas rutinarias y actualizaciones de firmware en múltiples dispositivos al mismo tiempo.

### Control de grupos de dispositivos

Ejecute acciones al instante en múltiples dispositivos a la vez, como puede ser apagar puertos, perfiles, resoluciones y vídeo.



### Programación de eventos

Programe tareas rutinarias para que los dispositivos lleven a cabo, como, por ejemplo, configurar diferentes contenidos de vídeo para que se visualicen en determinados momentos del día o de la semana.

**Schedule** +

---

- Event 1
- Event 2
- Event 3
- Event 4 ...

weekly At 00:00 Sunday,00:...  from

Select Device i

VM6404H v

Location <span style="float: right;">d</span>	Room <span style="float: right;">d</span>	Device
Cc ATEN <span style="float: right;">▶</span>	R302	VM6404
Control <span style="float: right;">▶</span>	ATEN China	VM6404
Control <span style="float: right;">▶</span>	ATEN China	VM6404

VM6404H

Actions

↑ Upgrade

🗑️

		Device <span style="float: right;">d</span>
<input type="checkbox"/>	1st	VM6404H
<input type="checkbox"/>	1st	VM6404Herewr

More

**Actualización de firmware**

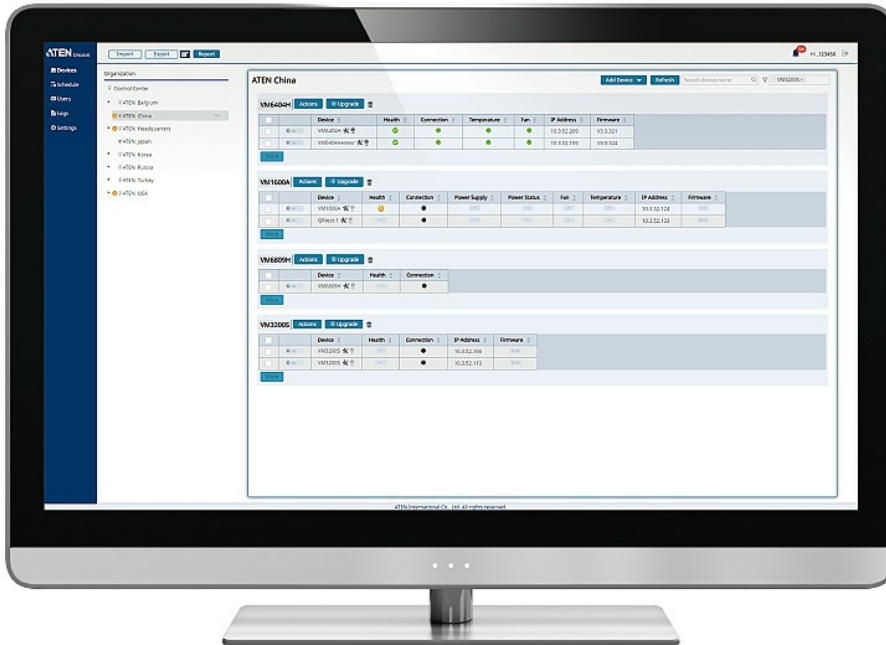
Actualice de forma remota el firmware de múltiples dispositivos al mismo tiempo directamente a través de la plataforma, lo que la ahorrará tiempo y maximizará la productividad.

## Gestión de acceso y ubicaciones

Establezca niveles de acceso para usuarios y gestione dispositivos por sala, planta, edificio o incluso ciudad

**Árbol de ubicaciones de dispositivos**

Examine fácilmente la ubicación de los dispositivos en el árbol de ubicaciones de 5 niveles buscando por sala, planta, edificio o incluso ciudad



**Vista de planta**

Visualice los dispositivos de diferentes edificios / plantas agrupados por dispositivo.



Import Export Report

Organization

- Control Center
- ATEN Belgium
- ATEN China
- ATEN Headqua...
- ATEN Japan
- ATEN Korea

### R302 Add Device

VM1600A Actions Upgrade

<input type="checkbox"/>		Device	Health	Connection	Power
<input type="checkbox"/>	1st	R409			
<input type="checkbox"/>	1st	QAtest-1	—		

[More](#)

**Vista de sala**

Visualice la información de los dispositivos individuales ubicados en una única sala.

**Funciones de usuario y niveles de acceso**

Defina las funciones de los usuarios y los correspondientes niveles de acceso de permiso sala por sala, de forma que solo las personas relevantes puedan acceder a esa información.

**ATEN** Union

- Devices
- Schedule
- Users**
- Logs
- Settings

H, 123456

Users + -

- Administrator
- Mike
- Gary
- Leo
- mike

**Basic** Access

Username  
  
Valid characters include uppercase and lowercase letters, numbers, and special symbols (~!@\_&).

Password  
  
Valid characters include uppercase and lowercase letters, numbers, space, and special symbols (~!@\_&).

Confirm Password  
  
Valid characters include uppercase and lowercase letters, numbers, space, and special symbols (~!@\_&).

**User Type**

Administrator  Standard User

[Discard](#) [Apply](#)

ATEN International Co., Ltd. All rights reserved.

### Características

ATEN Unizon™ es un software basado en servidor para la supervisión, el control y la gestión centralizados y remotos de los conmutadores de matriz de vídeo ATEN basados en Ethernet, el sistema de reserva de salas ATEN y los dispositivos de terceros (como proyectores, luces y dispositivos audiovisuales) conectados a los controladores del sistema de control ATEN.

Al proporcionar acceso en tiempo real al estado de los dispositivos, la plataforma agiliza la gestión diaria de AV/IT, la resolución de problemas, el análisis y la automatización, lo que la convierte en la solución perfecta para gestionar despliegues masivos de dispositivos.

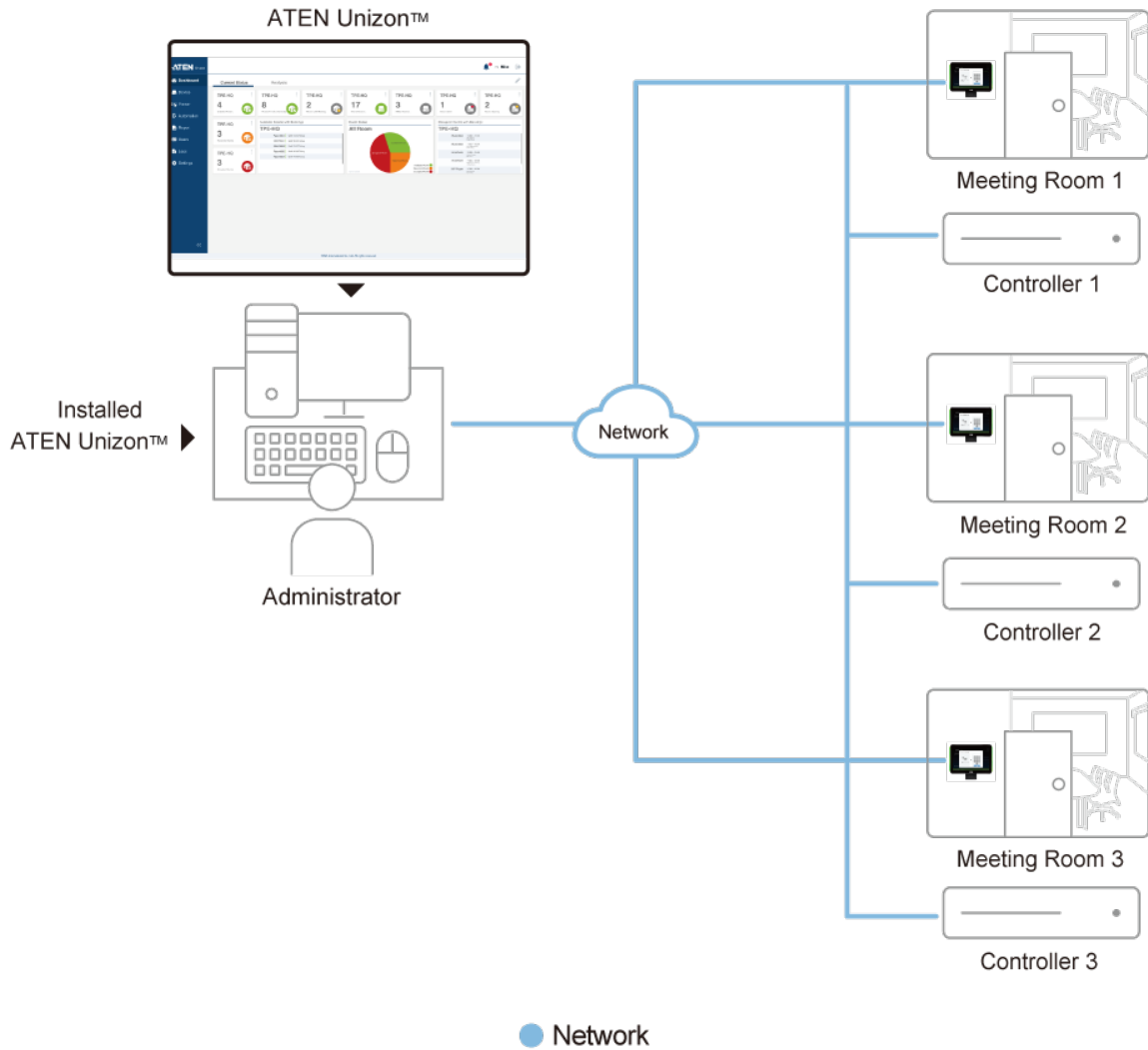
ATEN Unizon también gestiona los perfiles de usuario. Con [VK401](#) conectado a [VK430](#) / [VK330](#), ATEN Unizon otorga derechos de acceso al personal autorizado cuando se registra en el panel RBS. Además, al integrarse con el sistema de control VK, facilita las soluciones de automatización de salas de conferencias.

- Supervisión, control y gestión centralizados de dispositivos
  - Conmutadores de matriz de vídeo ATEN, sistema de reserva de salas, soluciones de sistema de control, incluidos los dispositivos de terceros gestionados
  - Detección de los estados de los dispositivos, como la hora de la lámpara de un proyector y el estado de la conexión para la solución de problemas y el mantenimiento remotos
  - Control de dispositivos por lotes y actualizaciones de firmware
- Interfaz de usuario intuitiva para aplicaciones Pro AV a gran escala, fácil supervisión y gestión de salas en varias ubicaciones
  - Árbol de despliegue de 5 niveles
  - Admite vista de sala y vista de planta
  - Derechos de acceso de usuarios configurables
- Escenarios predefinidos para automatización y programación de tareas
  - Proporcionar escenarios de reunión para elegir y desencadenar acciones desde los controladores
  - Encendido/apagado automático de luces, aire acondicionado y dispositivos de la sala de reuniones en función de acciones predefinidas
- Panel de control para el estado actual y análisis
  - Información sobre el estado actual para la resolución de problemas en tiempo real
  - Análisis de los registros de uso anteriores para la optimización futura
  - Reglas preestablecidas para generar informes periódicos y optimizar el mantenimiento de los dispositivos
- Los perfiles de usuario se gestionan en el Directorio, incluyendo nombre de usuario, correo electrónico, código pin y números de tarjeta, etc.
- Registra el uso del dispositivo, las notificaciones y los correos electrónicos de eventos anormales para el análisis de usabilidad y la optimización futura
- Compatible con los principales navegadores web
- Se pueden adquirir licencias para diferentes cantidades de dispositivos controlados en función de las necesidades de los usuarios

### Especificaciones

Procesador	3,2 GHz
Sistemas operativos compatibles	Windows 8 (32/64 bit) y superior
Capacidad de almacenamiento	10 GB de espacio en disco duro disponible
Memoria del sistema	8 GB
Navegador web	Internet Explorer v11 y superior Mozilla Firefox v54.0 y superior Google Chrome v56.0 y superior

Diagrama



**ATEN International Co., Ltd.**

3F., No.125, Sec. 2, Datong Rd., Sijhih District., New Taipei City 221, Taiwan  
 Phone: 886-2-8692-6789 Fax: 886-2-8692-6767  
 www.aten.com E-mail: marketing@aten.com



© Copyright 2015 ATEN® International Co., Ltd.  
 ATEN and the ATEN logo are trademarks of ATEN International Co., Ltd.  
 All rights reserved. All other trademarks are the property of their respective owners.